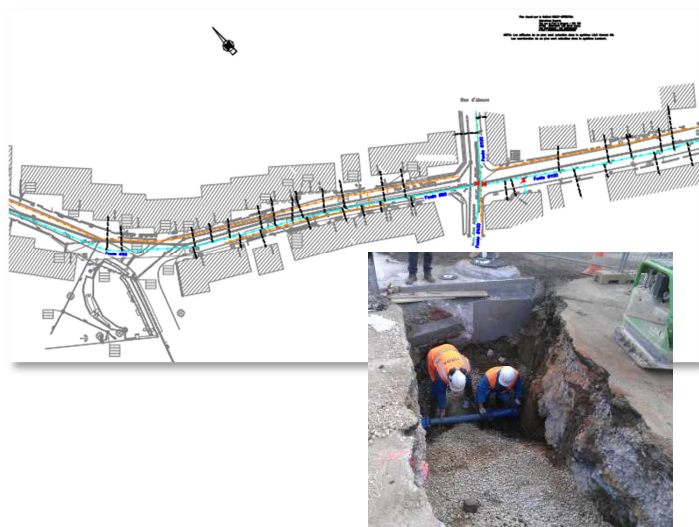




## MAÎTRISE D'ŒUVRE DES TRAVAUX DE RENOVATION DES BRANCHEMENTS D'EAU POTABLE DE LA RUE DE LA MARNE A KNUTANGE



### MAITRE D'OUVRAGE

Syndicat Intercommunal Eau et  
Assainissement de Fontoy – Vallée  
de la Fensch (S.E.A.F.F.)

36, rue de Metz – 57650 FONTOY



### COMMUNE

KNUTANGE (57)

### DATES

2013-2014

### MONTANT DES TRAVAUX

195 005,00 € H.T.

## DESCRIPTIF DE L'OPERATION

### Contexte

Dans le cadre des travaux de restructuration et de réhabilitation des réseaux et ouvrages d'assainissement de la rue de la Marne à Knutange, le Syndicat Intercommunal Eau et Assainissement de Fontoy – Vallée de la Fensch (S.E.A.F.F.) a entrepris également la réfection des branchements d'eau potable dans cette rue.

### Projet

- Reprise de 95 branchements d'eau potable en P.E.H.D. avec raccordement sur les installations intérieures existantes,

### Contraintes

- Reprise des branchements jusque dans les habitations.
- Coordination avec les travaux de voirie.

## PRESTATIONS REALISEES

### Mission de maîtrise d'œuvre complète (Loi MOP) :

Eléments de mission AVP, PRO, ACT, VISA, DET et AOR

## TRAVAUX DE DEVIATION DE CONDUITE D'ADDUCTION



### MAITRE D'OUVRAGE

Syndicat Intercommunal des Eaux  
Laffon de Ladebat

65, rue Charles de Gaulle – 55210  
HEUDICOURT-SOUS-LES-CÔTES



### COMMUNE

Heudicours-sous-les-Côtes et  
Montvillers (55)

### DATE

2015

### MONTANT DES TRAVAUX

450 000 € H.T.

## DESCRIPTIF DE L'OPERATION

### Contexte

Les réseaux d'adduction existants du SIPELL datent des années 1960 à 1980. Certains sont aujourd'hui situés au cœur de terrains aménagés ou constructibles.

Le Syndicat a donc souhaité s'engager dans un projet de déviation de son réseau d'adduction à Montvillers et Heudicourt-sous-les-côtes, en profitant de cette opération pour renforcer le diamètre des canalisations.

### Projet

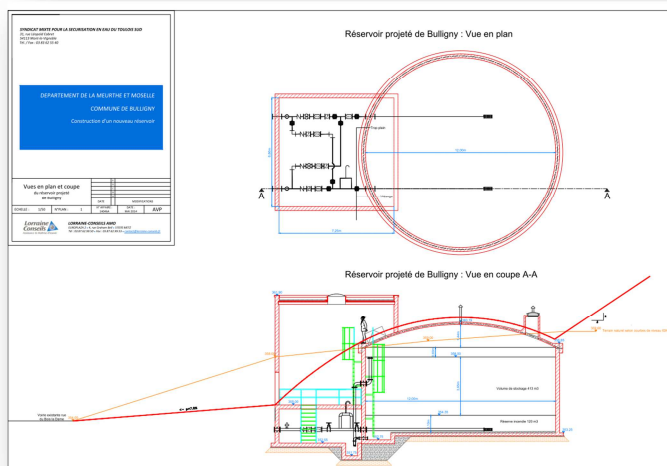
- Environ 1 km de réseau fonte 250 mm, dont 500 ml en fonte tout-terrain,
- Création et réhabilitation d'ouvrages de comptage et de régulation,
- Remplacements de poteaux incendie,
- Création de 3 branchements particuliers.

## PRESTATIONS REALISEES

### Maîtrise d'œuvre complète (Loi MOP) :

Elements de mission PRO, ACT, VISA, DET, AOR

## MAÎTRISE D'ŒUVRE DES TRAVAUX DE SECURISATION AEP CREATION D'UN RESERVOIR DE 500M<sup>3</sup> A BULLIGNY



### MAITRE D'OUVRAGE

Syndicat Mixte de Sécurisation en Eau du  
Toulois Sud (S.M.S.E.T.S.)

31, rue Léopold Cabret – 54113 MONT-LE-VIGNOBLE

### COMMUNE

BULLIGNY (54)

### DATE

En cours

### MONTANT DES TRAVAUX

433 000 € H.T.

## DESCRIPTIF DE L'OPERATION

### Contexte

La présente opération s'inscrit dans un vaste schéma directeur de sécurisation porté par le S.M.S.E.T.S., en réponse à des pénuries d'eau répétitives sur le secteur du Toulois Sud.

Une des opérations identifiées lors des études amont, menées conjointement par LORRAINE CONSEILS ET SAFEGE en 2013, consiste à créer une réserve supplémentaire d'eau potable à BULLIGNY en vue de l'extension du réseau vers le Sud-Est du Syndicat.

### Projet

- Création d'un réservoir semi-enterré de 500m<sup>3</sup>, comprenant le génie-civil, les équipements hydrauliques, les équipements électricité/automatisme/supervision ainsi que les aménagements extérieurs,
- Le raccordement sur le réseau mis en place dans le cadre de l'opération « Création d'une liaison entre le SIE du Toulois Sud et COLOMBEY-LES-BELLES.

## PRESTATIONS REALISEES

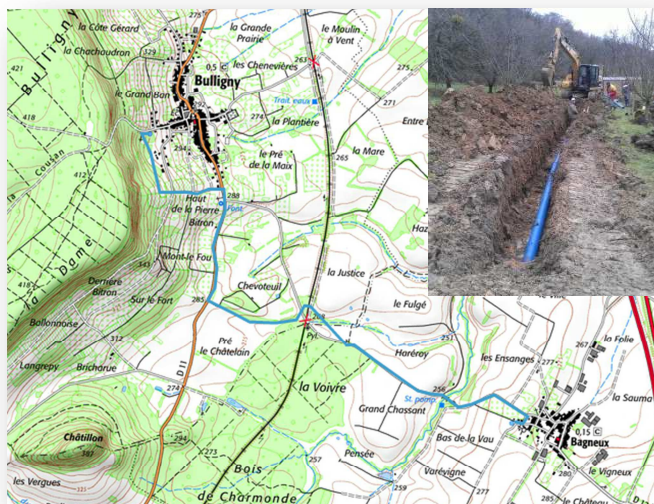
### Mission de maîtrise d'œuvre complète (Loi MOP) :

Éléments de mission AVP, PRO, ACT, VISA, DET et AOR

### Missions complémentaires :

AMO pour la consultation et le suivi des intervenants extérieurs (Étude géotechnique, géomètre, coordonnateur SPS,)

## MAÎTRISE D'ŒUVRE DES TRAVAUX DE SECURISATION AEP LIAISON SIE DU TOULOIS SUD / COLOMBEY-LES-BELLES



### MAITRE D'OUVRAGE

Syndicat Mixte de Sécurisation en Eau du  
Toulois Sud (S.M.S.E.T.S.)

31, rue Léopold Cabret – 54113 MONT-LE-VIGNOBLE

### COMMUNES

BULLIGNY et BAGNEUX (54)

### DATES

2013-2015

### MONTANT DES TRAVAUX

940 000 € H.T.

## DESCRIPTIF DE L'OPERATION

### Contexte

La présente opération s'inscrit dans un vaste schéma directeur de sécurisation porté par le S.M.S.E.T.S., en réponse à des pénuries d'eau répétitives sur le secteur du Toulois Sud.

Une des opérations identifiées lors des études amont, menées conjointement par LORRAINE CONSEILS ET SAFEGE en 2013, consiste à interconnecter le SIE du Toulois SUD et la commune de COLOMBEY-LES-BELLES via la commune de BAGNEUX.

### Projet

- Pose de conduites en fonte Ø150mm sur 4.2km entre le réservoir actuel de BULLIGNY et la conduite d'alimentation de la réserve incendie de BAGNEUX,
- Création d'une chambre en attente pour l'éventuel raccordement vers BARISEY-LA-CÔTE,
- Création des chambres de raccordement et/ou de comptage au niveau des deux points de raccordement

### Contraintes

- Passage sous la voie SNCF METZ-LYON traité dans un lot spécifique

## PRESTATIONS REALISEES

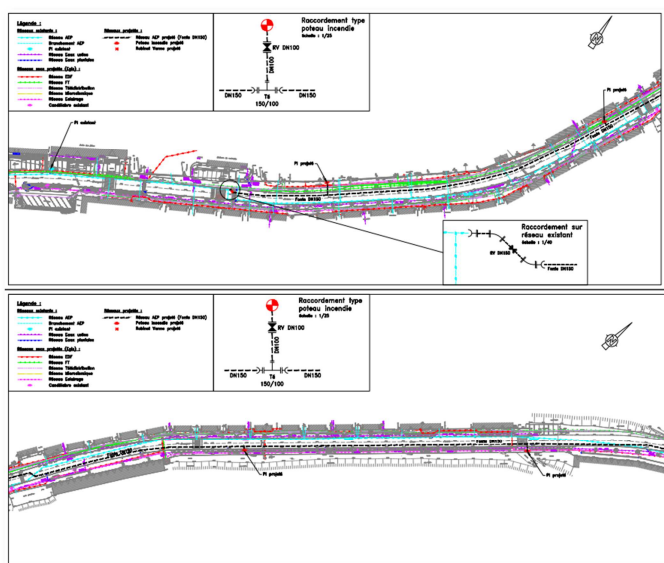
### Mission de maîtrise d'œuvre complète (Loi MOP) :

Éléments de mission AVP, PRO, ACT, VISA, DET et AOR

### Missions complémentaires :

AMO pour la consultation et le suivi des intervenants extérieurs (Étude géotechnique, géomètre, coordonnateur SPS,)

## MAÎTRISE D'ŒUVRE DES TRAVAUX DE RENOVATION DU RESEAU D'EAU POTABLE (Programme 2013 -2014) RUE JEAN BURGER A FONTOY



### MAITRE D'OUVRAGE

Syndicat Intercommunal Eau et  
Assainissement de Fontoy – Vallée  
de la Fensch (S.E.A.F.F.)

36, rue de Metz – 57650 FONTOY



**COMMUNE**  
FONTOY (57)

**DATES**  
2013

**MONTANT DES TRAVAUX**  
205 507,50 € H.T.

### DESCRIPTIF DE L'OPERATION

#### Contexte

Le réseau existant dans la rue Jean Burger est en bon état mais sous dimensionné pour pouvoir assurer la défense incendie.

L'opération consiste donc à la pose d'un nouveau réseau bouclé sur l'existant, et d'y raccorder 4 nouveaux poteaux incendie.

#### Projet

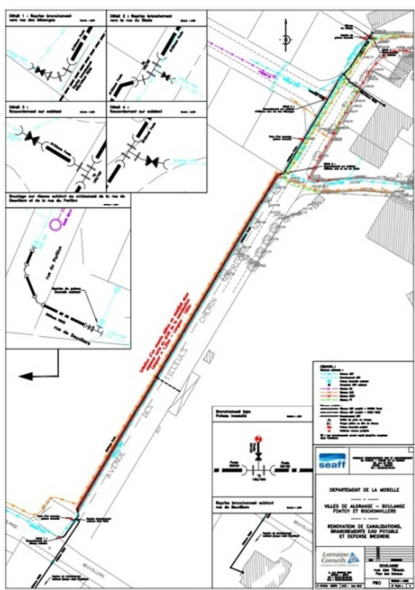
- Pose d'une conduite en fonte Ø150mm sur 700 ml dans la rue Jean Burger jusqu'en sortie d'agglomération,
- Pose de 4 poteaux incendie Ø100 mm incongelable pour assurer la défense incendie.

### PRESTATIONS REALISEES

#### Maîtrise d'œuvre complète (loi MOP°)

Elements de mission PRO, ACT, VISA, DET, AOR

## MAÎTRISE D'ŒUVRE DES TRAVAUX DE RENFORCEMENT DU RESEAU D'EAU POTABLE (Programme 2013 -2014) AVENUE DES TILLEULS A BOULANGE



### MAITRE D'OUVRAGE

Syndicat Intercommunal Eau et  
Assainissement de Fontoy – Vallée  
de la Fensch (S.E.A.F.F.)

36, rue de Metz – 57650 FONTOY



### COMMUNE

BOULANGE (57)

### DATES

2013

### MONTANT DES TRAVAUX

125 524,00 € H.T.

## DESCRIPTIF DE L'OPERATION

### Contexte

La présente opération s'inscrit dans le cadre du programme de renouvellement des réseaux d'eau potable engagé par le Syndicat Intercommunal Eau et Assainissement de Fontoy – Vallée de la Fensch (S.E.A.F.F.) en 2013.

Elle concerne le renforcement du réseau d'eau potable et la défense incendie de l'avenue des Tilleuls à Boulangé, ainsi que la reprise des branchements

### Projet

- Pose de conduites en fonte  $\varnothing 100$  et  $\varnothing 150$ mm pour un total de 275 ml le long de l'avenue des Tilleuls,
- Reprise de 2 branchements en P.E.H.D. jusqu'en limite intérieure des murs de façade des habitations,
- Pose de 3 poteaux incendie  $\varnothing 100$  mm incongelable.

### Contraintes

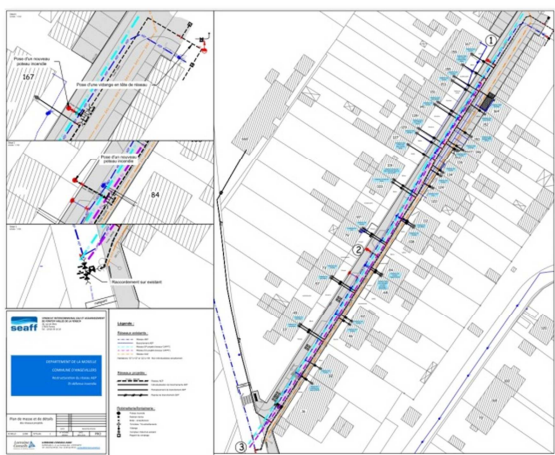
- Reprise des branchements jusque dans les habitations
- Bouclage sur les antennes existantes.

## PRESTATIONS REALISEES

### Mission de maîtrise d'œuvre complète (Loi MOP) :

Éléments de mission AVP, PRO, ACT, VISA, DET et AOR

## MAÎTRISE D'ŒUVRE DES TRAVAUX DE RESTRUCTURATION DU RESEAU D'EAU POTABLE ET DE LA DEFENSE INCENDIEE DE LA RUE HAUTE-BISE A ANGEVILLERS



### MAITRE D'OUVRAGE

Syndicat Intercommunal Eau et  
Assainissement de Fontoy – Vallée  
de la Fensch (S.E.A.F.F.)

36, rue de Metz – 57650 FONTOY



### COMMUNE

ANGEVILLERS (57)

### DATES

2014

### MONTANT PREVISIONNEL DES TRAVAUX

155 000,00 € H.T.

## DESCRIPTIF DE L'OPERATION

### Contexte

Le Syndicat Intercommunal Eau et Assainissement de Fontoy – Vallée de la Fensch (S.E.A.F.F.) souhaite poursuivre ses travaux de rénovation des réseaux d'eau potable et d'accompagnement des collectivités dans leurs opérations d'aménagements urbains.

Dans ce contexte, sont prévus le remplacement de la canalisation principale d'eau potable et la reprise des branchements, ainsi que la sécurisation de la défense incendie de la rue de la Haute Bise sur la commune d'Angevillers.

### Projet

- Pose de conduites en fonte Ø60 et Ø150 mm sur 245 ml dans la rue Haute Bise,
- Reprise de 36 branchements en P.E.H.D. avec raccordement sur les installations intérieures existantes et pose d'un regard de branchement en extérieur,
- Pose de 2 poteaux incendie Ø100 mm incongelable.

### Contraintes

- Reprise des branchements jusque dans les habitations.

## PRESTATIONS REALISEES

### Mission de maîtrise d'œuvre complète (Loi MOP) :

Eléments de mission AVP, PRO, ACT, VISA, DET et AOR



## MAÎTRISE D'ŒUVRE DES TRAVAUX DE RENOVATION DU RESEAU D'EAU POTABLE (Programme 2013-2014) RUE DE LORRAINE A ALGRANGE



### MAITRE D'OUVRAGE

Syndicat Intercommunal Eau et  
Assainissement de Fontoy – Vallée  
de la Fensch (S.E.A.F.F.)

36, rue de Metz – 57650 FONTOY



### COMMUNE

ALGRANGE (57)

### DATES

2013-2014

### MONTANT DES TRAVAUX

125 555,00 € H.T.

## DESCRIPTIF DE L'OPERATION

### Contexte

La présente opération s'inscrit dans le cadre du programme de renouvellement des réseaux d'eau potable engagé par le Syndicat Intercommunal Eau et Assainissement de Fontoy – Vallée de la Fensch (S.E.A.F.F.) en 2013.

Elle concerne la rénovation du réseau d'eau potable et la défense incendie de la rue de Lorraine à Algrange, ainsi que la reprise des branchements.

### Projet

- Pose d'une conduite en fonte Ø150mm sur 210 ml depuis le croisement avec la rue de la Poste jusqu'au croisement avec la rue de Nancy,
- Reprise de 17 branchements en P.E.H.D. jusqu'en limite intérieure des murs de façade des habitations,
- Pose de deux poteaux incendie Ø100 mm incongelable.

### Contraintes

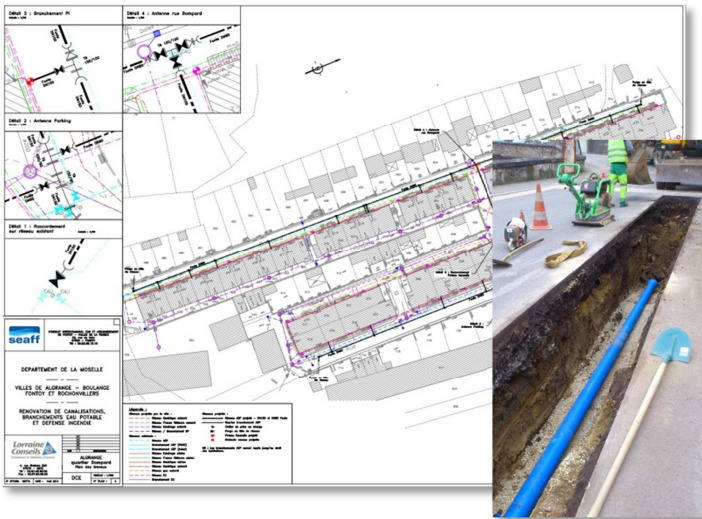
- Reprise des branchements jusque dans les habitations.

## PRESTATIONS REALISEES

### Mission de maîtrise d'œuvre complète (Loi MOP) :

Éléments de mission AVP, PRO, ACT, VISA, DET et AOR

## MAÎTRISE D'ŒUVRE DES TRAVAUX DE RENOVATION DU RESEAU D'EAU POTABLE (Programme 2013-2014) QUARTIER BOMPARD A ALGRANGE



### MAITRE D'OUVRAGE

Syndicat Intercommunal Eau et Assainissement de Fontoy – Vallée de la Fensch (S.E.A.F.F.)

36, rue de Metz – 57650 FONTOY



### COMMUNE

ALGRANGE (57)

### DATES

2013-2014

### MONTANT DES TRAVAUX

135 813,00 € H.T.

## DESCRIPTIF DE L'OPERATION

### Contexte

La présente opération s'inscrit dans le cadre du programme de renouvellement des réseaux d'eau potable engagé par le Syndicat Intercommunal Eau et Assainissement de Fontoy – Vallée de la Fensch (S.E.A.F.F.) en 2013.

Elle concerne la rénovation du réseau d'eau potable et la défense incendie du quartier Bompard à Algrange, ainsi que la reprise des branchements.

### Projet

- Pose de conduites en fonte  $\varnothing 60$ ,  $\varnothing 80$ ,  $\varnothing 100$  et  $\varnothing 150$ mm sur un total de 430 ml pour couvrir l'ensemble du quartier Bompard,
- Reprise de 23 branchements en P.E.H.D. jusqu'en limite intérieure des murs de façade des habitations,
- Pose d'un poteau incendie  $\varnothing 100$  mm incongelable.

### Contraintes

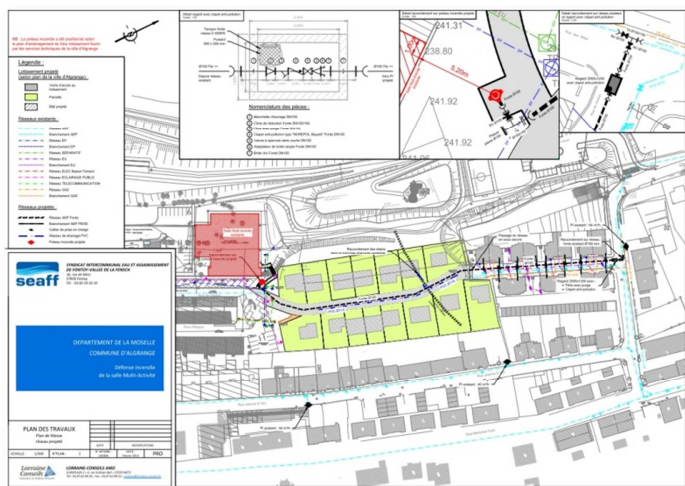
- Reprise des branchements jusque dans les habitations.

## PRESTATIONS REALISEES

### Mission de maîtrise d'œuvre complète (Loi MOP) :

Eléments de mission AVP, PRO, ACT, VISA, DET et AOR

## MAÎTRISE D'ŒUVRE DES TRAVAUX DE DEFENSE INCENDIE DE LA SALLE MULTI-ACTIVITE A ALGRANGE



### MAITRE D'OUVRAGE

Syndicat Intercommunal Eau et  
Assainissement de Fontoy – Vallée  
de la Fensch (S.E.A.F.F.)



36, rue de Metz – 57650 FONTOY

### COMMUNE

ALGRANGE (57)

### DATES

2014

### MONTANT DES TRAVAUX

92 598,00 € H.T.

## DESCRIPTIF DE L'OPERATION

### Contexte

La ville d'Algrange s'est engagée dans une importante opération de construction d'une salle Multi-Activité située rue de Lorraine.

Dans le cadre de cette opération, le Syndicat Intercommunal Eau et Assainissement de Fontoy – Vallée de la Fensch (S.E.A.F.F.), réalise la défense incendie de la salle Multi-Activité, et souhaite profiter du nouveau réseau pour reprendre les branchements d'eau potable de la rue de Verdun.

### Projet

- Pose d'une conduite en fonte Ø150 mm sur 245 ml dans la rue de Verdun et dans l'emprise du lotissement projeté,
- Reprise de 14 branchements en P.E.H.D. dans la rue de Verdun avec raccordement sur les installations intérieures existantes,
- Pose d'un poteau incendie Ø100 mm incongelable aux abords de la salle Multi-Activité.

### Contraintes

- Reprise des branchements jusque dans les habitations.

## PRESTATIONS REALISEES

### Mission de maîtrise d'œuvre complète (Loi MOP) :

Éléments de mission AVP, PRO, ACT, VISA, DET et AOR

## MAÎTRISE D'OEUVRE DES TRAVAUX DE RENFORCEMENT ET RENOVATION DES EQUIPEMENTS DE POMPAGE DU PUIITS V DE LA STATION DU PARADIS



### MAITRE D'OUVRAGE

Syndicat Intercommunal des Eaux  
du SOIRON

31, rue des Pivoines – 54800 CONFLANS-  
EN-JARNISY



### COMMUNE

MOINEVILLE (54)

### DATES

2012 – En cours

### MONTANT DES TRAVAUX

500 000 € H.T.

## DESCRIPTIF DE L'OPERATION

### Contexte

Les deux groupes de pompage du Puits V ont été mis en place dans les années 90 au moment de l'arrêt de l'exploitation de mines du bassin ferrifère Sud Lorrain et de l'ennoyage des mines.

Ces équipements sont aujourd'hui atteints de vétusté et certains sont pour certains caducs. Le SIE du SOIRON a donc décidé de procéder à leur renouvellement progressif.

### Phase 1

- Création d'une nouvelle dalle en surface pour supporter les pompes « nouvelle génération »
- Fourniture et descente d'une pompe d'exhaure de 500m<sup>3</sup>/h à 80m de HMT et de la colonne montante à joint ZSM en inox 316L d'une longueur de 200m y compris raccordement hydraulique et adaptation des équipements HT, BT, automatisme, supervision.

### Phase 2

- Extraction des anciennes pompes,
- Doublement des équipements mis en place en phase 1.

## PRESTATIONS REALISEES

### Maîtrise d'œuvre complète :

Missions DIAG, AVP, PRO, ACT, VISA, DET, AOR

### Missions complémentaires :

AMO pour la consultation et le suivi des intervenants extérieurs (Diagnostic sécurité, coordonnateur SPS, contrôle technique)

## MAÎTRISE D'ŒUVRE DES TRAVAUX DE RENOVATION DE L'INSTALLATION DE NANOFILTRATION DE LA STATION DU PARADIS



### MAITRE D'OUVRAGE

Syndicat Intercommunal des Eaux  
du SOIRON

31, rue des Pivoines – 54800 CONFLANS-  
EN-JARNISY



### COMMUNE

MOINEVILLE (54)

### DATES

2013 - En cours

### MONTANT DES TRAVAUX

365 000 € H.T.

## DESCRIPTIF DE L'OPERATION

### Contexte

La station de traitement du Paradis produit de l'eau potable à partir des eaux d'exhaure du puits de mine « Puits V » situé à proximité.

Les Eaux provenant de l'ancienne mine de fer sont sulfatées suite à l'ennoyage du bassin ferrifère Sud en 1995, elles doivent faire l'objet d'un traitement par nanofiltration.

Les membranes actuelles de nanofiltration, datant de 1995, sont atteintes de vétusté. Le SIE du SOIRON a donc décidé de procéder à leur renouvellement, et de profiter de cette intervention pour rénover l'ensemble de la filière de traitement.

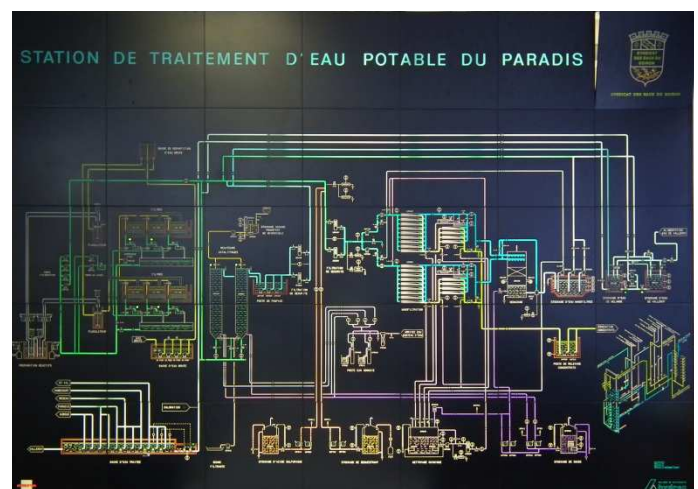
### Projet

- Automatisation de la préparation de l'antitartre Genesys LF,
- Remplacement des membranes de nanofiltration,
- Démantèlement des installations de décarbonatation non-utilisées,
- Mise en place d'une cuve de neutralite pour la neutralisation des eaux de lavage de la nanofiltration.

## PRESTATIONS REALISEES

### Maîtrise d'œuvre complète (Loi MOP) :

Éléments de mission DIAG, AVP, PRO, ACT, VISA, DET, AOR



## SECURISATION EN EAU POTABLE ETUDE DE FAISIBILITE ET AVANT-PROJET GENERAL DIRECTEUR



### MAITRE D'OUVRAGE

Syndicat Mixte de Sécurisation en Eau du  
Toulois Sud (S.M.S.E.T.S.)

31, rue Léopold Cabret – 54113 MONT-LE-VIGNOBLE

### COMMUNES

14 communes adhérentes ainsi que la base  
aérienne 133, PIERRE-LA-TREICHE, BARISEY-LA-  
CÔTE, BICQUELEY

### DATE

Etude de faisabilité : 2013

AVPGD : 2013-2014

### MONTANT DES ETUDES

73 000 € H.T. dont 23 000 € H.T. réalisé par  
LORRAINE CONSEILS

## DESCRIPTIF DE L'OPERATION

### Contexte

Suite à des pénuries d'eau répétitives sur le secteur du Grand Toulous, des études successives (2006 à 2008) ont été menées pour étudier l'intérêt et la faisabilité technique et économique de la sécurisation, de la pérennisation et de la mutualisation de la ressource en eau potable sur un périmètre de 40 communes.

Suite aux conclusions de ces études, les collectivités se sont rassemblées autour de deux Syndicats Mixtes, dont le S.M.S.E.T.S.

Le Syndicat Mixte souhaite dorénavant valider et mettre en œuvre, un schéma directeur de sécurisation sur son propre territoire.

### Objectif des études

- Analyse du fonctionnement global des ouvrages existants
- Vérification sur modèle informatique réalisé sous Porteau, de la faisabilité des aménagements envisagés,
- Elaboration, chiffrage et phasage d'un Schéma Directeur de Sécurisation

## PRESTATIONS REALISEES

Prestations réalisées par le groupement LORRAINE-  
CONSEILS AMO (mandataire) / SAFEGE.

### Prestations réalisées par LORRAINE CONSEILS :

- Suivi de l'étude de faisabilité,
- Participation à l'élaboration du schéma directeur,
- Elaboration des pièces graphiques et des estimations prévisionnelles,
- Participation à la rédaction des pièces écrites,